

Documento n. 3.3	Trento, 07 giugno 2023	Ore: 15:00
Oggetto	Comunicazione n. 3 del Direttore di Gara – BRIEFING AI CONDUTTORI	Pagine Totali: 7 Pagine 6 + 1 Allegato
Da:	Direttore di Gara	
A:	Tutti i Concorrenti/Conduttori	

### BRIEFING DEL DIRETTORE DI GARA AI PILOTI

Buongiorno a tutti e benvenuti anche a nome del **Direttore di Gara Aggiunto**, dall'**Organizzatore ASD Scuderia Trentina**, da **Trentino Motorsport ASD** e dall'**Automobile Club di Trento**, alla **"72ª TRENTO – BONDONE"**, **Gara Internazionale** valida per IHC FIA International Hill Climb Cup, HHC FIA Historic Hill Climb Championship per il CIVM Campionato Italiano Velocità Montagna e per il TIVM Trofeo Italiano Velocità Montagna – Zona Centro-Nord per Auto Moderne e Storiche.

Vi raccomando, con questo breve briefing scritto, redatto in ottemperanza all'art. 140 del RSN 2023, di attenervi alle disposizioni che vi verranno impartite.

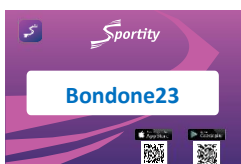
### Verifiche Sportive/Amministrative e Verifiche Tecniche ante gara

Vi comunico che:

- le Verifiche Sportive si effettueranno in presenza presso il Centro Sportivo Piedicastello Vela in Via Dos Trento n. 23 a Trento, **venerdì 09 giugno 2023 dalle ore 09:30 alle ore 17:30**. Verranno controllati i documenti, la patente in originale (**no autocertificazione**), la licenza, il certificato medico di idoneità all'attività sportiva e quanto altro richiesto per l'ammissione a partecipare alla gara;
- le Verifiche Tecniche ante gara, si effettueranno in presenza presso il Piazzale Zuffo a Trento, **venerdì 09 giugno 2023 dalle ore 10:00 alle ore 18:00**. I Commissari Tecnici verificheranno obbligatoriamente tutte le vetture e ritireranno la Certificazione Tecnica Annuale, le Dichiarazioni di Conformità Dispositivi di Sicurezza Vettura e Conformità Abbigliamento di Sicurezza;
- la Pesa sarà ubicata ante gara presso il Parco Assistenza in Piazzale Zuffo a Trento e post gara presso il Parco Chiuso Località Rocce Rosse SP85 Trento;
- l'Autocertificazione degli pneumatici per i Gruppi **CN-TM/SC-E2SC-TM-SS/-E2SS-E2SH-GT-E1-TCR** come da **Art. 3.1.1 RDS ACI Velocità in Salita 2023**, deve essere consegnata ai Commissari Tecnici presso la Partenza **30 minuti** prima dell'orario individuale di partenza;

### Albo di Gara

Vi informo che l'Albo di Gara on line, con tutti i documenti ufficiali, sarà consultabile sul sito ufficiale della manifestazione: [www.scuderiatrentina.it](http://www.scuderiatrentina.it) e sull'**App Sportity**:



L'elenco dei verificati ed ammessi alle prove ufficiali verrà pubblicato il **venerdì 09 giugno 2023 alle ore 21:00**, l'elenco degli ammessi alla gara il **sabato 10 giugno 2023 indicativamente alle ore 21:00**.

Vi chiedo di prestare molta attenzione ad eventuali Circolari Informative e Comunicati che verranno pubblicati sull'Albo di Gara on line.

### Programma della Manifestazione

Parchi Partenza presso Piazzale Zuffo a Trento:

Prove Ufficiali di Ricognizioni: due turni:

- **Orario ingresso Parchi Partenza: sabato 10 giugno 2023 alle ore 08:00 /2° Turno a seguire.**
- **Partenza: SP 85 Località Montevideo Km. 0+380, 1° Turno sabato 10 giugno 2023 alle ore 09:00/2° Turno a seguire.**



Gara: una sessione:

- **Orario ingresso Parchi Partenza: Gara domenica 11 giugno 2023 alle ore 09:00.**
- **Partenza Gara: SP 85 Località Montevideo Km. 0+380, Gara domenica 11 giugno 2023 alle ore 10:00.**

**N.B.: Le vetture che, sia in prova che in gara, si presenteranno fuori allineamento non saranno fatte partire. L'allineamento avverrà dal numero PIU' ALTO al PIU' BASSO.**

### Area Paddock

Tutti i Concorrenti/Conduuttori **sono pregati di rispettare** gli spazi assegnati ad ogni pilota, al fine di agevolare l'operato degli altri Addetti ai Paddock altrimenti potreste non essere convocati per tempo! **Non sono ammesse vetture personali.**

Rispettate le direttive che vi verranno date dagli Ufficiali di Gara, così facendo faciliterete il passaggio degli altri Concorrenti che si devono muovere all'interno del Paddock e che si dovranno incolonnare per essere trasferiti sulla linea di partenza.

Nel Paddock porre estrema attenzione nel circolare, non superare la velocità di **30 km/h** e non effettuare manovre pericolose di nessun tipo.

**Le eventuali infrazioni verranno segnalate ai Commissari Sportivi e verranno applicati i conseguenti provvedimenti disciplinari.**

### Percorso di Gara

**Informazioni sul Percorso: da SP 85 Località Montevideo Km. 0+380 a SP 85 Località Vason al Km. 17+680.**

- **Partenza da SP 85 Km. 0+380**
- **Arrivo a SP 85 Km. 17+680 - lunghezza percorso di Km. 17,300**

### Allineamento Pre-Partenza

Vi chiedo di rispettare l'ordine di partenza che verrà pubblicato al termine delle verifiche, mettendovi a disposizione dei Commissari di Percorso o del personale di servizio almeno 10 minuti prima del vostro orario di partenza.

Rammento comunque che durante la gara alle vetture che per qualsiasi ragione non potessero prendere il via nel loro ordine stabilito per problemi meccanici o di altra causa di forza maggiore riconosciuti dal Direttore di Gara sarà concessa la partenza.

Vi ricordo che è **assolutamente vietato** procedere zigzagando al fine di scaldare gli pneumatici, non fare **accelerate** improvvise e non **frenate** bruscamente. La velocità massima consentita è di **30 Km/h**.

Ai Conduuttori che non avanzano durante la fase di allineamento delle vetture, **non sarà concesso loro di prendere la partenza.**

Ogni **infrazione** rilevata dagli Ufficiali di Gara comporta la penalizzazione da parte dei Commissari Sportivi.

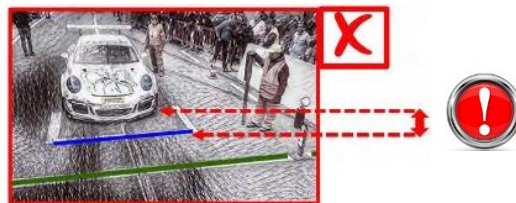
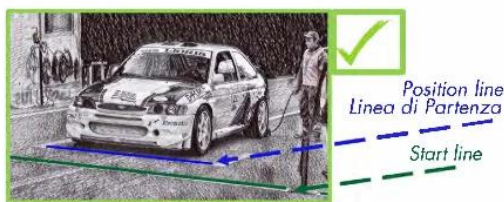
### Prove Ufficiali di Ricognizione

Vi ricordo che, ogni Conduuttore, per partecipare alla gara, dovrà aver compiuto almeno una volta l'intero percorso, durante le Prove Ufficiali di Ricognizione, in difetto di tale requisito, il Conduuttore potrà ugualmente essere ammesso alla gara purché in uno dei **3 anni** cronologicamente precedenti, si sia classificato nella gara stessa oppure risulti presente nella lista degli ammessi, in sede di verifica sportiva si dovrà sottoscrivere un'apposita dichiarazione (autocertificazione) dalla quale risulti essere in possesso dei suddetti requisiti. Il Conduuttore che non abbia preso parte alle prove ufficiali di ricognizione può inoltre essere ammesso alla gara con decisione motivata dei Commissari Sportivi anche su proposta del Direttore di Gara come da art. 6 lettera a) e c) del RDS Velocità in Salita 2023.

**È vietato effettuare "Ricognizioni"** del percorso al di fuori del giorno e dell'ora stabiliti dal Regolamento Particolare di Gara (**art. 10.2.1 RPG**).

## Start

Vi raccomando di rispettare la linea di **Partenza allo START** come da indicazione dell'Addetto alla Partenza, la parte più avanzata della vettura è il punto più vicino possibile alla linea dello **START**.



Vi ricordo che non è consentito l'accesso all'**Area dello START** ai meccanici, fatta eccezione per le vetture dei Gruppi **E2SS, TM-SC, TM-SS, TCR, CN-TCR, CIVM Junior, E2SC, E1, E2SH** e **CN** come da **art. 10 lettera o)** del **RDS Velocità in Salita 2023** e **art. 6.15.4 FIA prescrizioni generali applicabili alle Gare Internazionali Velocità Salita, un meccanico munito di apposito BRACCIALETTO** fornito dall'Organizzatore.

Lo **START** avviene all'accensione del **semaforo verde** a **30"** (secondi) come da **art. 10 lettera e) g) e r)** del **RDS ACI Velocità in Salita 2023** e **art. 6.20.8 FIA prescrizioni generali applicabili alle Gare Internazionali Velocità Salita**.

## Ordine di Partenza

Come da **RDS ACI Velocità in Salita 2023 art. 10 let. q) e q1) Gare abbinare CIVM/TIVM, art. 12.4.1 Regolamento Sportivo FIA HHC/IHC**, l'ordine di partenza delle vetture per le prove ufficiali di ricognizione e per la gara è il seguente:

### SABATO 10 Giugno 2023:

**1) 1ª e 2ª manche di prove ufficiali di ricognizione** con questo ordine:

Vetture storiche **HHC FIA** tutte le Categorie e Classi e **ACI Sport**, vetture iscritte al **CIVM-RSE, RS, RS Plus, RS Cup, Gruppo E1 Italia, TCR, GT, E2SH, CN, CIVM Junior, CN-TCR, TM-SC, E2SC, TM-SS, E2SS**, vetture iscritte al **IHC FIA** (Categoria 1 e Categoria 2) integrate nel CIVM all'interno di ogni Gruppo e Classe di appartenenza.

Bicilindriche, vetture iscritte al **TIVM-Gruppo N-S, Gruppo A-S, E1 Italia, E2SH** fino a 1600.

**2) ridiscesa delle vetture.**

### DOMENICA 11 Giugno 2023:

#### Gara con questo ordine:

**1) prima partono le HHC FIA**, le vetture storiche al seguito, Le Bicilindriche e quelle ammesse al solo **TIVM e le IHC FIA** con questo ordine:

FIA HHC tutti i Gruppi, Vetture storiche, Le Bicilindriche, Gruppo N-S, Gruppo A-S, IHC Cat. 1 Gruppo 5, E1, E2SH fino a 1600.

**2) intervallo a discrezione del Direttore di Gara.**

**3) partono le vetture ammesse al CIVM e le IHC FIA** con questo ordine:

RSE, RS, RS Plus, RS Cup, Gruppo E1, IHC Cat. 1 Gruppi 4 e 3, TCR, GT, IHC Cat. 1 Gruppi 2 e 1, E2SH, IHC Cat. 2 Gruppo CN/E2-SC fino a 2000, CN, CIVM Junior, CN-TCR, TM-SC, E2SC, TM-SS, IHC Cat. 2 Gruppo CN/E2-SC fino a 3000, E2SS fino a 1400, IHC Cat. 2 Gruppo D/E2-SS fino a 2000, E2SS fino a 2000, IHC Cat. 2 Gruppo D/E2-SS fino a 3000, E2SS.

**4) dopo la premiazione, ridiscesa delle vetture.**

**I suddetti intervalli potranno essere modificati dal Direttore di Gara in presenza di particolari situazioni ambientali e/o tecniche. L'inizio delle Prove Ufficiali e Gara sarà dato a 30" (secondi) salvo casi particolari che saranno valutati dalla Direzione di Gara. Durante le prove, però, la nuova partenza non è garantita in quanto si tratta di prove di ricognizione e non di qualificazione!**

## Svolgimento delle Prove Ufficiali

Le vetture saranno divise in due gruppi solo per le Prove Ufficiali:

- **GRUPPO 1:** Autostoriche HHC FIA e ACI Sport – RSE – RS – RS Plus – RS Cup – Gruppo E1 fino a 2000 – IHC FIA Categoria 1 Gruppi 5 e 4
- **GRUPPO 2:** Gruppo E1 da 3000 - IHC FIA Categoria 1 Gruppi 3/2/1 – TCR – GT – E2SH – CN – CIVM Junior – CN/TCR – TM/SC – E2SC – TM/SS – E2SS – IHC FIA Categoria 2 D/E2-SS e CN/E2-SC – Bicilindriche – Gruppo N-S – Gruppo A-S – E1 Italia – E2SH fino a 1600

### ➤ PROVE UFFICIALI: SABATO 10 giugno 2023 ore 09:00

#### 1<sup>a</sup> Manche:

Sale il <b>GRUPPO 1</b>
Scende il <b>GRUPPO 1</b>
Sale il <b>GRUPPO 2</b>
Scende il <b>GRUPPO 2</b>

#### 2<sup>a</sup> Manche a seguire 1<sup>a</sup> Manche

Sale il <b>GRUPPO 1</b>
Sale il <b>GRUPPO 2</b>
Scendono tutti i <b>GRUPPI</b>

## Arresto lungo il percorso

Vi raccomando di posizionare la vettura in sicurezza e attenervi sempre alle disposizioni dei Commissari di Percorso, **sono severamente vietate manovre pericolose per riportare la vettura in carreggiata e riprendere la partenza, è severamente vietato condurre una vettura attraverso o in senso inverso alla direzione della corsa, salvo che sia fatto su ordine dei Commissari di Percorso o del Direttore di Gara, (art. 8 secondo paragrafo Regolamento CIVM/TIVM 2023).**

Restare nei pressi della postazione radio più vicina al luogo della fermata.

Rammento che, in caso di fermata lungo il percorso, è possibile riprendere la marcia solo **su espressa autorizzazione della Direzione Gara ed è assolutamente vietato effettuare interventi meccanici!**

I contravventori saranno passibili di sanzioni da parte dei Commissari Sportivi.

Le vetture fermatesi lungo il percorso, per ridiscendere, **DEVONO** accodarsi al “Serpentone” in discesa.






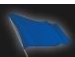

## Bandiere di segnalazione

Su tutto il percorso di gara i Commissari di Percorso sono dotati di bandiere di segnalazione, rispettate tassativamente le segnalazioni, ne vale della propria sicurezza, di quella degli altri piloti e del personale di servizio.

**Il mancato rispetto delle segnalazioni impartite dai Commissari di Percorso è segnalato ai Commissari Sportivi per l'applicazione di penalità e/o sanzioni, come previsto dalla Normativa Sportiva che può arrivare fino alla SQUALIFICA.**

Rammento che solo e soltanto l'esposizione della **Bandiera ROSSA (interruzione della gara, fermarsi IMMEDIATAMENTE)** può dare la possibilità di una nuova ripartenza.

Siete pertanto invitati ad osservare in particolare l'esposizione delle **Bandiere:**

-  **ROSSA:** segnalazione di stop immediato e assoluto (solo su ordine del Direttore di Gara)
-  **GIALLA IMMOBILE:** segnalazione di pericolo, divieto assoluto di sorpasso, ridurre la velocità
-  **GIALLA AGITATA:** segnalazione di pericolo imminente, ridurre la velocità, siate pronti ad un cambio di direzione
-  **DOPPIA GIALLA:** segnalazione di grave pericolo, ridurre la velocità ed essere pronti a fermarsi
-  **GIALLA con righe ROSSE:** segnalazione di peggioramento dell'aderenza del fondo stradale dovuta alla presenza di acqua o olio
-  **BLU:** segnalazione che state per essere sorpassati da una vettura più veloce, date strada
-  **SCACCHI NERI E BIANCHI:** fine sessione della Gara "ARRIVO"

### Parco Chiuso

Vi rammento che al termine della **Gara** le vetture **devono obbligatoriamente entrare in Parco Chiuso** che sarà allestito:

- in Località Rocce Rosse SP 85.

Vi ricordo inoltre che all'interno del **Parco Chiuso** è severamente **vietato effettuare interventi meccanici** e **stazionare all'interno**. Ogni **infrazione** rilevata dagli Ufficiali di Gara comporta la penalizzazione da parte dei Commissari Sportivi.

### Ritorno ai Paddock - Serpentone

Vi ricordo che in ottemperanza al RDS ACI Velocità in Salita 2023, e alle **Prescrizioni Generali applicabili alle Gare Internazionali Velocità Salita FIA, durante la discesa è tassativamente vietato trasportare a bordo della vettura da gara altre persone, le vetture devono essere guidate solamente dai piloti.**

Tutti i piloti, anche quelli delle vetture turismo, devono **indossare durante le discese, cinture e abbigliamento protettivo**, altrimenti saranno puniti pecuniariamente e/o con altra sanzione stabilita dai Commissari Sportivi.

L'uso del casco è **obbligatorio** per tutte le vetture aperte alle stesse condizioni di cui sopra.

Mantenere **la corsia di destra, non fermarsi sul percorso di gara** e rientrare prima possibile al Paddock.

I sorpassi, la condotta di guida pericolosa (tipo accelerazione), le derapate e manovre similari saranno **punte severamente**.

Ogni **infrazione** rilevata dai Commissari di Percorso comporta la penalizzazione da parte dei Commissari Sportivi la sanzione sarà stabilita dal Collegio dei Commissari Sportivi.

Quindi prestate la massima attenzione alle segnalazioni degli Ufficiali di Gara sul percorso.

### Abbigliamento protettivo e dispositivi di sicurezza

Vi ricordo inoltre, come previsto dal RPG, tutti coloro i quali venissero trovati non conformi alla Normativa Internazionale o Nazionale, relativamente all'abbigliamento o dispositivi di sicurezza, saranno esclusi dalla Gara e deferiti alla Giustizia Sportiva come da **artt. 6 a 6.7 del RDS ACI Velocità in Salita CIVM 2023, artt. 6 a 6.9 del RDS ACI Velocità in Salita TIVM 2023, artt. 6.10.3-6.10.4 FIA Prescrizioni Generali Applicabili alle Gare Internazionali Velocità Salita, artt. 11.5 a 11.5.3 Regolamento Sportivo FIA-HHC e artt. 11.3 a 11.3.3 Regolamento Sportivo FIA-IHC.**



## Benzina – Art. 31 RDS 2023 – Velocità in Salita

Tutte le vetture devono utilizzare la benzina fornita dalla **MAGIGAS SPA** come da **art. 31 RDS ACI Velocità in Salita 2023**; la verifica della benzina utilizzata è effettuata in conformità **all'Appendice 5 al RSN 2023** e **art. 6.7.8 FIA Prescrizioni Generali Applicabili alle Gare Internazionali Velocità Salita**.

**Vi ricordo che sarà OBBLIGO del Concorrente di acquistare almeno 15 litri di carburante entro il 09 giugno 2023 dalle ore 09:30 alle ore 18:30 presso il Centro Sportivo Piedicastello Vela, Via Dos Trento n. 23 a Trento.**

## Rispettiamo l'Ambiente

Siamo ospiti del territorio, è quindi doveroso rispettare l'ambiente e garantire la sostenibilità ambientale. Non lasciate nelle aree utilizzate, rifiuti di nessun genere, soprattutto rifiuti speciali (pneumatici, batterie, contenitori olii/benzina, parti della vettura ecc.) che dovranno essere accuratamente smaltiti a vostra cura.

## Premiazioni

Le premiazioni saranno effettuate in **domenica 11 giugno 2023, presso la Località Rocce Rosse SP 85, scaduti i termini di reclamo.**

**Auguro un sincero in bocca al lupo a tutti i partecipanti e ricordo che per ogni esigenza sono a Vostra disposizione, assieme al Direttore di Gara Aggiunto e agli Addetti ai Concorrenti, presso la Direzione Gara o in partenza.**

**Il Direttore di Gara  
Fabrizio Fondacci**



**ALLEGATI: 1. LAYOUT DEL PERCORSO DI GARA**

**Esposto all'Albo di Gara digitale il 07 giugno alle ore 15:00**

